

腫瘤科

腫瘤主要可以分為良性腫瘤和惡性腫瘤，良性腫瘤生長有一定的局限性，而惡性腫瘤即為癌症，其發病率隨著年齡的增長而急劇上升，與10年前相比，香港癌症新症總數上升約30%，為香港死亡率最高的惡性疾病（1）。

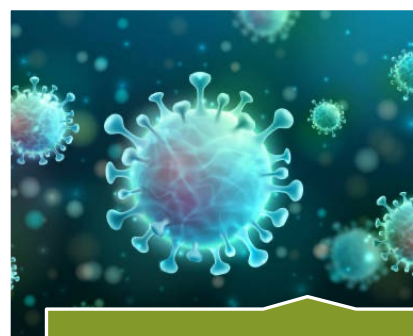
病因



肥胖



化學物質



細菌病毒



飲食營養失衡



遺傳因素



輻射

手術前後

化療前後

恢復期

中醫通過調整臟腑氣血，提高身體免疫功能，在腫瘤治療的不同階段，根據患者個體情況，進行辨證論治，對症治療，以輔助化學及放射治療，減輕治療期間出現的副作用，提高生活質量及延長生存時間。

1. 香港癌症資料統計中心-2020年香港癌症統計概覽